

**Министерство образования, науки и молодёжи Республики Крым
Государственное бюджетное образовательное учреждение
высшего образования Республики Крым
«Крымский инженерно-педагогический университет
имени Февзи Якубова»**

Ислямова Э.А.

**СБОРНИК ОЛИМПИАДНЫХ ЗАДАНИЙ
ПО ТЕХНОЛОГИИ**

Задачник

Симферополь

2026

УДК 37.091.3

ББК 74.263я72

*Рекомендовано к печати Ученым советом факультета
психологии и педагогического образования
Государственного бюджетного образовательного учреждения высшего образования
Республики Крым «Крымский инженерно-педагогический университет
имени Февзи Якубова»
Протокол № ____ от _____ 2026 г.*

Рецензент:

Хаялиева С.З., кандидат педагогических наук, доцент кафедры профессиональной педагогики, технологии и дизайна одежды ГБОУВО РК КИПУ имени Февзи Якубова

Автор/Составитель: Ислямова Э.А., кандидат педагогических наук, доцент кафедры технологического образования ГБОУВО РК КИПУ имени Февзи Якубова

Ислямова Э.А.

Примеры решения олимпиадных задач по технологии / сост. Э.А. Ислямова. – Симферополь : РИО КИПУ имени Февзи Якубова, 2026. – 38 с.

Сборник задач состоит из тестов и заданий по предмету «Технология» (трудовое обучение) для старшеклассников с элементами проектной деятельности.

Материалы могут быть полезны для обучающихся средних школ, педагогов образовательных учреждений общего и дополнительного образования.

УДК 37.091.3

ББК 74.263я72

© Ислямова Э.А., 2026

© РИО КИПУ имени Февзи Якубова, 2026

ТЕСТОВЫЕ ЗАДАНИЯ

Раздел 1. Прочитайте вопрос и выберите один правильный ответ

1. При выпиливании лобзиком из фанеры тонкого внутреннего контура (например, глаза матрёшки) пилку часто заклинивает из-за нагрева и расширения полотна. Какой профессиональный приём позволяет этого избежать, не меняя инструмент?

- А) Сделать в замкнутой области заготовки дополнительное отверстие для выхода стружки
- Б) Периодически сжимать пропилен тисками, чтобы охладить полотно
- В) Смазать полотно машинным маслом
- Г) Использовать полотно с более крупным зубом

Ответ: _____

2. Низ очень широкой юбки из толстой шерстяной ткани с крупным рубчиком нужно обработать так: край не должен осыпаться, шов не должен быть заметен с лица, но подгибку нельзя делать широкой (иначе ткань будет топорщиться). Какой вид обработки вы выберете?

- А) Шов вподгибку с закрытым срезом шириной 3 см
- Б) Потайной шов с предварительным обмётыванием среза
- В) Окантовку косой бейкой из шёлка
- Г) Вывернуть край наизнанку и приклеить на паутинку

Ответ: _____

3. Известно, что жиры замедляют развитие глютена и ухудшают подъём дрожжевого теста. Тем не менее в классическое тесто для итальянской пиццы оливковое масло добавляют. Какой технологический приём позволяет ввести масло без вреда для структуры?

- А) Вместо масла добавляют растопленный жир животного происхождения
- Б) Масло вводят в самом конце замеса, после того как глютен уже сформировался
- В) Вместе с маслом добавляют двойную порцию сахара для активации дрожжей
- Г) Тесто после добавления масла выдерживают в холодильнике 48 часов, дрожжи переходят в спящий режим

Ответ: _____

4. Какой датчик позволяет роботу-пылесосу не падать с лестницы?

- А) Датчик касания
- Б) Гироскоп
- В) Датчик расстояния, направленный вниз
- Г) Датчик цвета

Ответ: _____

5. Как называется соединение двух деревянных деталей под прямым углом с помощью выступа и паза, изображенного на рисунке 1?

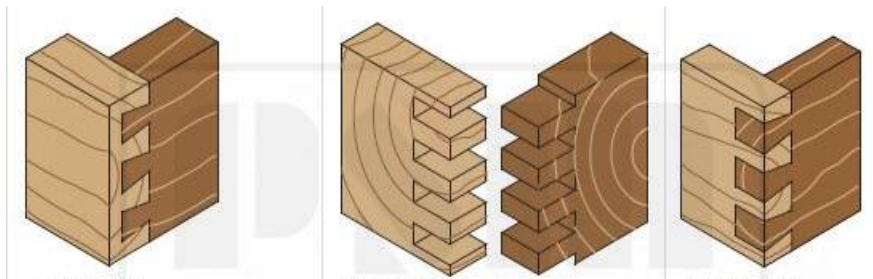


Рисунок 1.

- А) Нагельное
- Б) Шиповое
- В) Внахлест
- Г) На шкантах

Ответ: _____

6. Какая операция в кулинарии означает быстрое обжаривание продукта в небольшом количестве жира до румяной корочки?

- А) Варка
- Б) Пассерование
- В) Бланширование
- Г) Припускание

Ответ: _____

7. Как называется деталь швейной машины, которая продвигает ткань при шитье, изображенный на рисунке 2?

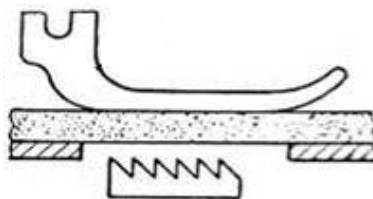


Рисунок 2.

- А) Игла
- Б) Лапка
- В) Зубчатая рейка
- Г) Челнок

Ответ: _____

8. Какой тип древесины самый твёрдый и подходит для создания рукояток инструментов?

- А) Сосна
- Б) Липа
- В) Граба
- Г) Ольха

Ответ: _____

9. Как называется операция, показанная на рисунке 3?

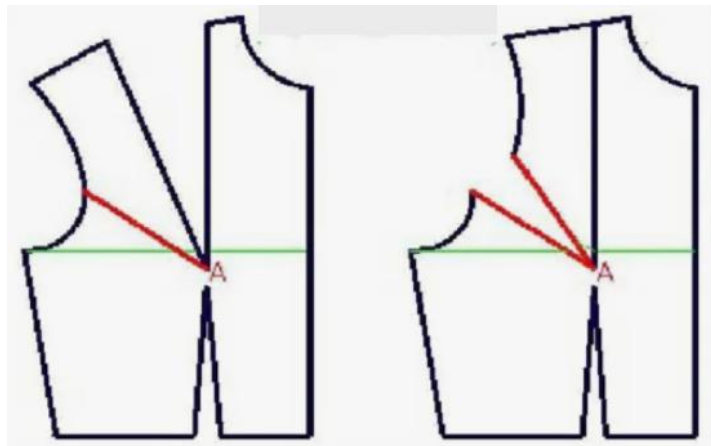


Рисунок 3.

- А) Закрытие вытачки
- Б) Раскеп
- В) Моделирование
- Г) Рассечение лекала

Ответ: _____

10. Как называется эпоха в истории костюма, для которой характерны пышные юбки на кринолине, корсеты, узкая талия и огромное количество нижних юбок, изображенного на рисунке 4?



Рисунок 4.

- А) Рококо
- Б) Викторианская эпоха
- В) Амбир
- Г) Готика

Ответ: _____

11. Какой способ соединения деталей одежды является временным?

- А) Стачной шов
- Б) Намёточный шов
- В) Накладной шов
- Г) Двойной шов

Ответ: _____

12. Какой столярный инструмент нужен для выборки пазов и гнёзд?

- А) Фуганок
- Б) Стамеска (прямая или угловая)
- В) Киянка
- Г) Электролобзик

Ответ: _____

13. Основной мужской одеждой в истории костюма Древнего Египта, изображенный на рисунке 5 был:



Рисунок 5.

- А) Хитон
- Б) Тога
- В) Схенти
- Г) Канди

Ответ: _____

14. Какой продукт НЕ относится к группе «источники белка»?

- А) Куриное филе
- Б) Гречневая крупа
- В) Творог
- Г) Фасоль

Ответ: _____

15. Какой художественный стиль конца XIX – начала XX века вдохновлялся природными формами, изогнутыми линиями и часто использовал мотивы лилий, павлинов и морских волн?

- А) Классицизм
- Б) Барокко
- В) Модерн
- Г) Конструктивизм

Ответ: _____

16. Какой вид ручного шва имитирует машинную строчку?

- А) Косой
- Б) Крестообразный
- В) «Назад иголку»
- Г) Петельный

Ответ: _____

17. Какой датчик поможет определить реальный угол поворота робота и скорректировать движение?

- А) Фоторезистор
- Б) Ультразвуковой датчик
- В) Гироскоп
- Г) Датчик касания

Ответ: _____

18. При сборке деревянного табурета мастер использует соединение, при котором шип имеет трапецевидную форму и расширяется к концу. Как называется это соединение?

- А) Шкант
- Б) «Ласточкин хвост»
- В) Паз-ребень
- Г) Угловой срединный шип

Ответ: _____

19. Какая мерка необходима для определения размера женского плечевого изделия (платья, блузки, жакета) в массовом производстве?

- А) Обхват талии
- Б) Обхват бёдер
- В) Обхват груди (третий)
- Г) Длина спины до талии

Ответ: _____

20. Почему при изготовлении классического французского багета на поверхности теста перед выпечкой делают надрезы?

- А) Для выхода пара и контролируемого расширения мякиша
- Б) Для лучшего прилипания семян (кунжута, мака)
- В) Чтобы корочка получилась глянцево
- Г) Для более равномерного пропекания внутри

Ответ: _____

21. Какой тип машинного шва применяют для обработки низа брюк из плотной ткани, чтобы край был прочным, эластичным и не осыпался?

- А) Стачной шов всутюжку
- Б) Двойной шов
- В) Шов вподгибку с закрытым срезом
- Г) Обмёточный (краеобмёточный) шов

Ответ: _____

22. На чертеже детали «полочка» плечевого изделия есть линия, которая определяет высоту и форму оката рукава. Как она называется?

- А) Линия горловины
- Б) Линия проймы

В) Линия талии

Г) Линия бока

Ответ: _____

23. Какой кулинарный процесс превращает обычную морковь в сладкое блюдо для ресторанной подачи?

А) Маринование

Б) Припускание

В) Карамелизация

Г) Фламбирование

Ответ: _____

24. Какое приспособление на швейной машине позволяет выполнять ровную и эластичную подгибку трикотажных изделий?

А) Лапка для вшивания молнии

Б) Лапка-улитка (для подгибки)

В) Лапка для потайного шва

Г) Дифференциальная подача (верхний и нижний транспортер)

Ответ: _____

25. Какой вид пиления используется для получения криволинейных заготовок из фанеры или ДСП в школьной мастерской?

А) Поперечное пиление (ножовкой)

Б) Продольное пиление (циркулярной пилой)

В) Выпиливание лобзиком

Г) Торцевание (на ус)

Ответ: _____

26. Как называется элемент женского костюма эпохи Возрождения, который создавал эффект «разорванной» ткани и демонстрировал контрастную нижнюю юбку?

А) Фижмы

Б) Кринолин

В) Бас-крин

Г) Панье

Ответ: _____

27. Какая операция предшествует склеиванию деревянных деталей и обеспечивает более прочное соединение?

А) Шлифовка наждачной бумагой

Б) Строгание рубанком

В) Смазывание клеем и выдержка для частичного впитывания

Г) Обработка антисептиком

Ответ: _____

28. Какое свойство ткани необходимо учитывать при раскрое, чтобы готовое изделие не село после первой стирки?

- А) Сминаемость
- Б) Усадка
- В) Драпируемость
- Г) Гигроскопичность

Ответ: _____

29. В робототехнике для точного определения расстояния до объекта (без касания) чаще всего используют:

- А) Датчик касания
- Б) Датчик освещенности
- В) Ультразвуковой датчик (или лазерный дальномер)
- Г) Гироскоп

Ответ: _____

30. Какой тип заклепки используется в одежде для установки люверсов (металлических колец) в корсетах или чехлах?

- А) Кнопка
- Б) Блочка
- В) Хольнитен
- Г) Крючок с петлей

Ответ: _____

31. Как называется процесс изготовления детали на токарном станке по дереву, когда заготовка вращается, а резец снимает тонкую стружку?

- А) Строгание
- Б) Точение
- В) Фрезерование
- Г) Сверление

Ответ: _____

32. Для какого типа фигуры характерна разница между объемом груди и объемом бедер более 8 см (в пользу бедер)?

- А) Прямоугольник
- Б) Перевернутый треугольник
- В) Груша (треугольник)
- Г) Яблоко

Ответ: _____

33. Какое блюдо готовят методом продолжительного томления (low-temperature cooking) в закрытой посуде с добавлением небольшого количества жидкости?

- А) Жаркое во фритюре
- Б) Стейк на гриле

В) Тушеное мясо с овощами

Г) Паровой омлет

Ответ: _____

34. При работе на фрезерном станке по дереву оператор должен обязательно использовать:

А) Респиратор и защитные очки

Б) Только перчатки

В) Наушники и фартук

Г) Защитные очки и спецобувь

Ответ: _____

35. Какой вид декора предполагает нашивание одного слоя ткани на другой с последующей машинной или ручной строчкой по контуру?

А) Вышивка крестом

Б) Аппликация

В) Печворк (лоскутное шитье)

Г) Стежка

Ответ: _____

36. Что произойдет, если в дрожжевое тесто для куличей добавить слишком много сахара (более 25% от веса муки)?

А) Тесто поднимется быстрее

Б) Корочка станет бледной

В) Дрожжи замедлят работу, тесто будет плохо подниматься

Г) Тесто станет резиновым

Ответ: _____

37. Как называется инструмент для разметки и измерения углов при столярных работах (на рисунке он похож на букву «Т»)?

А) Угольник

Б) Рейсмус

В) Малка

Г) Ерунок

Ответ: _____

38. В какую сторону должна вращаться маховое колесо швейной машины при работе (если смотреть с правой стороны)?

А) Только по часовой стрелке (на себя)

Б) Только против часовой стрелки (от себя)

В) Можно вращать в любую сторону

Г) Вращение зависит от модели машины

Ответ: _____

39. Как называется мера длины в швейном деле, равная 2,54 см?

- А) Вершок
- Б) Дюйм
- В) Сантиметр
- Г) Фут

Ответ: _____

40. Какой химический процесс происходит с мукой при замесе теста, когда белки образуют эластичную сетку (клейковину)?

- А) Эмульгирование
- Б) Денатурация
- В) Гидролиз
- Г) Карамелизация

Ответ: _____

41. Как называется деталь кроя, которая вшивается в пройму и соединяет рукав с изделием?

- А) Обтачка
- Б) Подборт
- В) Окат рукава
- Г) Манжета

Ответ: _____

42. При настройке 3D-принтера для печати пластиком PLA важно соблюдать температурный режим стола. Какой стандартный диапазон?

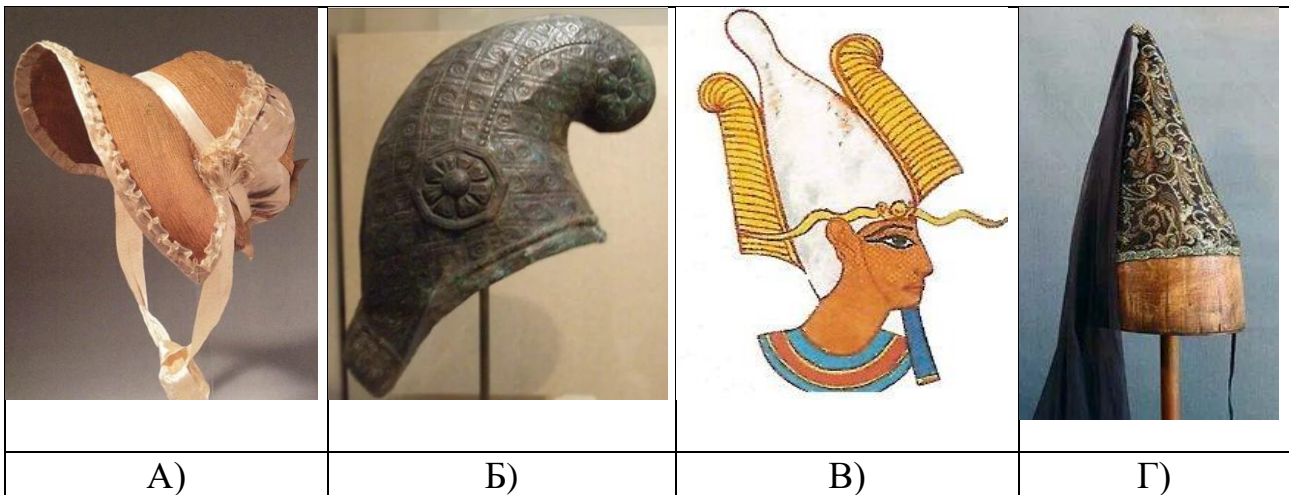
- А) 0-20°C (без подогрева)
- Б) 30-50°C
- В) 60-80°C
- Г) 100-120°C

Ответ: _____

Раздел 2. Прочитайте текст и установите соответствие

43. Соотнесите название с изображением соответствующего головного убора.

- 1) Фригийский колпак
- 2) Атеф
- 3) Геннина
- 4) Боннет



44. Соотнесите столярное соединение с его применением.

Соединение	Применение
1) «Ласточкин хвост»	А) Соединение полок шкафа
2) Шкант (нагель)	Б) Ящики комода (высокая прочность на растяжение)
3) Паз-гребень	В) Быстрая сборка без клея (например, полка)
4) Угловой срединный шип	Г) Соединение царг стола

Запишите выбранные цифры под соответствующими буквами

А	Б	В

45. Соотнесите швейный термин и его определение.

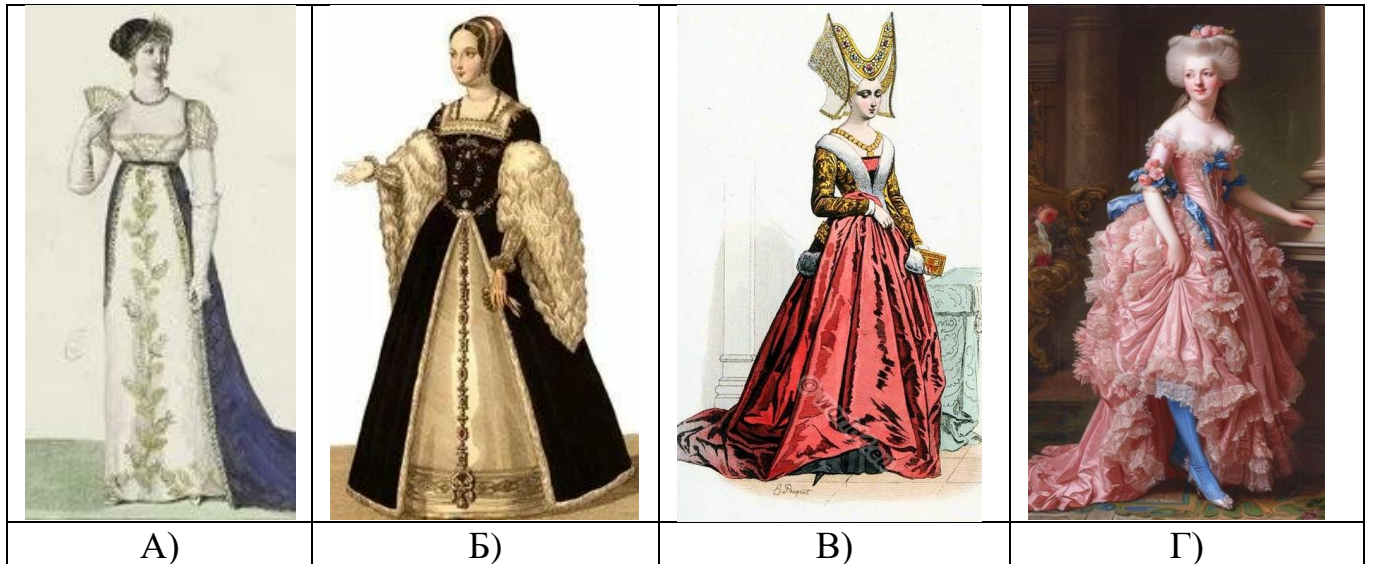
Термин	Определение
1) Долевая нить	А) Линия соединения деталей
2) Срез	Б) Нить, идущая вдоль кромки ткани
3) Шов	В) Край детали кроя
4) Строчка	Г) Ряд стежков на ткани

Запишите выбранные цифры под соответствующими буквами

А	Б	В

46. Соотнесите художественный стиль или направление с изображением женского костюма.

- 1) Ренессанс
- 2) Рококо
- 3) Ампи́р
- 4) Готика (позднее средневековье)



Запишите выбранные цифры под соответствующими буквами

А	Б	В

47. Соотнесите кулинарный приём и результат.

Приём	Результат
1) Маринование	А) Сделать мясо мягче, придать вкус
2) Карамелизация	Б) Образование румяной корочки и сладкого вкуса
3) Эмульгирование	В) Смешивание несмешиваемых жидкостей (масла и уксуса)
4) Фламбирование	Г) Обжигание спиртным для эффекта

Запишите выбранные цифры под соответствующими буквами

А	Б	В

48. Соотнесите инструмент (цифры) с его назначением (буквы).

Инструмент	Назначение
1) Рубанок	А) Выравнивание шляпки гвоздя (углубление)
2) Киянка	Б) Чистовое строгание древесины
3) Добойник	В) Разметка параллельных линий от кромки
4) Рейсмус	Г) Удар по стамеске или долоту

Запишите выбранные цифры под соответствующими буквами:

А) ___ Б) ___ В) ___ Г) ___

49. Соотнесите название дефекта шитья (цифры) с его вероятной причиной (буквы).

Дефект	Причина
1) Петляние сверху (нижняя нить видна на лице)	А) Слишком большое натяжение верхней нити
2) Слабая строчка (легко разрывается)	Б) Слишком малое натяжение верхней нити
3) Пропуски стежков	В) Недостаточное натяжение обеих нитей
4) Стягивание ткани («гармошка»)	Г) Тупое полотно (игла) или неправильная заправка

Запишите выбранные цифры под соответствующими буквами:

А) ___ Б) ___ В) ___ Г) ___

50. Соотнесите название блюда русской кухни (цифры) с основным способом его термической обработки (буквы).

Блюдо	Способ обработки
1) Расстегай	А) Томление в печи
2) Щи суточные	Б) Выпекание в духовке
3) Пожарская котлета	В) Жарение во фритюре
4) Царская уха	Г) Варка (с последующим осветлением)

Запишите выбранные цифры под соответствующими буквами:

A) ___ Б) ___ В) ___ Г) ___

51. Соотнесите вид волокна (цифры) с его свойством (буквы).

Волокно	Свойство
1) Лён	А) Дает большую усадку, легко мнется
2) Шерсть	Б) Обладает высокой гигроскопичностью, прохладой
3) Хлопок	В) Сваливается при стирке, сохраняет тепло
4) Вискоза	Г) Быстро сохнет, слабо мнется (синтетика, хотя вискоза — искусственная)

Запишите выбранные цифры под соответствующими буквами:

A) ___ Б) ___ В) ___ Г) ___

52. Соотнесите исторический элемент одежды (цифры) с эпохой (буквами).

Элемент	Эпоха
1) Жилет с фалдами, цилиндр	А) Древний Рим
2) Корсет с турнюром, кринолин	Б) Классицизм/Ампир (начало XIX в.)
3) Тога+ Туника	В) Английский дендизм (Викторианская эпоха)
4) Платье с завышенной талией («греческое»)	Г) Рококо (XVIII в.)

Запишите выбранные цифры под соответствующими буквами:

A) ___ Б) ___ В) ___ Г) ___

53. В деревообработке для создания гладкой поверхности перед лакировкой применяют шлифовку с помощью _____ разной зернистости.

54. При изготовлении швейного изделия для уточнения посадки на фигуре выполняется _____.

55. Деталь швейной машины, которая регулирует натяжение верхней нити, называется _____.

56. Для того чтобы края толстой и сыпучей ткани не осыпались, их обрабатывают на специальной машине, которая называется _____ или выполняют строчку зигзаг.

57. Процесс нанесения на ткань рисунка горячим способом с использованием специальной бумаги и пресса называется _____.

58. Приспособление для остановки иглы швейной машины в нижнем положении (для поворота ткани) называется _____ позиция иглы.

59. Единица измерения силы электрического тока, необходимая для расчета мощности швейного привода, называется _____.

60. В кройке и шитье деталь, которая выкраивается по форме проймы или горловины для их обработки, называется _____.

РЕКОМЕНДУЕМАЯ ЛИТЕРАТУРА ДЛЯ ПОДГОТОВКИ К ОЛИМПИАДЕ ПО ТЕХНОЛОГИИ

Нормативные и технические документы

1. ГОСТ 2.109–2023. Единая система конструкторской документации. Основные требования к чертежам. – Москва : Стандартинформ, 2023. – 28 с.
2. ГОСТ 7.1–2003. Система стандартов по информации, библиотечному и издательскому делу. Библиографическая запись. Библиографическое описание. Общие требования и правила составления. – Введ. 2004–07–01. – Москва : Изд-во стандартов, 2004. – 47 с.
3. ГОСТ Р 7.0.100–2018. Система стандартов по информации, библиотечному и издательскому делу. Библиографическая запись. Библиографическое описание. Общие требования и правила составления. – Москва : Стандартинформ, 2018. – 116 с.

Основная учебная литература

4. Ермилова, Д. Ю. История костюма и стиля в моде : учебник для вузов / Д. Ю. Ермилова. – 4-е изд., перераб. и доп. – Москва : Юрайт, 2023. – 462 с. – (Высшее образование).
5. Климов, Е. А. Психология профессионального самоопределения : учебное пособие для вузов / Е. А. Климов. – 7-е изд., стер. – Москва : Академия, 2020. – 304 с. – (Высшее образование).
6. Меликова, Е. В. Конструирование и моделирование одежды : учебник / Е. В. Меликова. – Ростов-на-Дону : Феникс, 2022. – 478 с. – (Среднее профессиональное образование).
7. Сафонова, И. А. Материаловедение швейного производства : учебное пособие / И. А. Сафонова. – Москва : Форум : ИНФРА-М, 2020. – 272 с. – (Среднее профессиональное образование).
8. Труханова, А. Т. Основы технологии швейного производства : учебник для вузов / А. Т. Труханова. – 5-е изд., стер. – Москва : Академия, 2021. – 336 с. – (Высшее образование).

Дополнительная литература по технологии и олимпиадной подготовке

9. Агошков, А. И. Технология: методика обучения и олимпиадные задания : учебно-методическое пособие / А. И. Агошков. – Санкт-Петербург : Лань, 2021. – 192 с.
10. Кожина, О. А. Технология. Олимпиадные задания : 5–11 классы : методическое пособие / О. А. Кожина. – Москва : Дрофа, 2019. – 128 с.

11. Толковый словарь русского языка : в 4 т. / под ред. Д. Н. Ушакова. – Москва : Советская энциклопедия, 1935–1940. – Т. 4 : С – Ящурный. – 1940. – 752 с. – Статьи: «Сумка», «Сума».

Электронные образовательные ресурсы

12. Единая коллекция цифровых образовательных ресурсов : [сайт]. – URL: <http://school-collection.edu.ru> (дата обращения: 20.04.2026).
13. Олимпиады по технологии : информационный портал / гл. ред. А. В. Панкратова. – Москва, 2010–2026. – URL: <https://olimpiada.ru> (дата обращения: 20.04.2026).
14. TechOlymp : всероссийская олимпиада по технологии : официальный сайт. – URL: <https://techolymp.ru> (дата обращения: 20.04.2026).

Иллюстративные и архивные материалы (к кейс-задаче)

15. Кроповинский, С. А. [Репродукция картины] // Архив олимпиадных заданий по технологии. – Симферополь : КИПУ имени Февзи Якубова, 2025. – 1 л. : цв. ил.
16. Рисунки графических элементов для выполнения задания (рис. 1) // Теоретический тур олимпиады по технологии : комплект заданий. – Симферополь, 2026. – 1 л. : ч/б ил.

*Методические рекомендации
Электронное издание*

Ислямова Эльвина Асимовна

СБОРНИК ОЛИМПИАДНЫХ ЗАДАЧ ПО ТЕХНОЛОГИИ

Автор/Составитель:
Ислямова Эльвина Асимовна

Формат 60×841/16
.Гарнитура Times New Roman. Объем 0,87 печ. л.

Отпечатано в редакционно-издательском отделе Государственного бюджетного
образовательного
учреждения высшего образования Республики Крым «Крымский инженерно-
педагогический
университет имени Февзи Якубова»
295015, г. Симферополь, пер. Учебный, 8